



ДЕПАРТАМЕНТ
АРХИТЕКТУРЫ И ГРАДОСТРОИТЕЛЬСТВА
ВОРОНЕЖСКОЙ ОБЛАСТИ

ПРИКАЗ

№ _____

г. Воронеж

**О внесении изменений в правила землепользования и застройки
Кутковского сельского поселения Грибановского муниципального
района Воронежской области**

В соответствии с Градостроительным кодексом Российской Федерации, Федеральным законом от 06.10.2003 № 131-ФЗ «Об общих принципах организации местного самоуправления в Российской Федерации», законами Воронежской области от 07.07.2006 № 61-ОЗ «О регулировании градостроительной деятельности в Воронежской области», от 20.12.2018 № 173-ОЗ «О перераспределении полномочий по утверждению правил землепользования и застройки между органами местного самоуправления поселений Воронежской области, городского округа город Нововоронеж, Борисоглебского городского округа и исполнительными органами государственной власти Воронежской области», постановлением Правительства Воронежской области от 31.12.2014 № 1240 «Об утверждении Положения о департаменте архитектуры и градостроительства Воронежской области», на основании приказа департамента архитектуры и градостроительства Воронежской области от 07.03.2023 № 45-01-04/146 «О подготовке проектов о внесении изменений в правила землепользования и застройки поселений Аннинского, Бобровского, Грибановского, Калачеевского, Новоусманского, Новохопёрского, Петропавловского, Таловского,

Терновского муниципальных районов Воронежской области», с учетом заключений о результатах публичных слушаний от _____

п р и к а з ы в а ю:

1. Внести в правила землепользования и застройки Кутковского сельского поселения Грибановского муниципального района Воронежской области, утвержденные приказом департамента архитектуры и градостроительства Воронежской области от 29.10.2021 № 45-01-04/1215 «Об утверждении правил землепользования и застройки Кутковского сельского поселения Грибановского муниципального района Воронежской области» (далее – Правила) следующие изменения:

1.1. В подпункте 1 пункта 7 раздела 2 части I Правил слова «пунктом 6.1 статьи 26.3 Федерального закона от 06.10.1999 № 184-ФЗ «Об общих принципах организации законодательных (представительных) и исполнительных органов государственной власти субъектов Российской Федерации» заменить словами «частью 3 статьи 6 Федерального закона от 21.12.2021 № 414-ФЗ «Об общих принципах организации публичной власти в субъектах Российской Федерации».

1.2. В пункте 17 части II Правил:

1.2.1. В подпункте 1 карту градостроительного зонирования территории Кутковского сельского поселения Грибановского муниципального района Воронежской области изложить в редакции согласно приложению № 1 к настоящему приказу.

1.2.2. В подпункте 2 карту градостроительного зонирования с отображением зон с особыми условиями использования территории Кутковского сельского поселения Грибановского муниципального района Воронежской области изложить в редакции согласно приложению № 2 к настоящему приказу.

1.3. В пункте 18 части II Правил:

1.3.1. Строку двенадцатую таблицы подпункта 1 исключить.

1.3.2. Строку двадцать первую таблицы подпункта 2 исключить.

1.4. В пункте 21 части III Правил:

1.4.1. В подпункте 1:

1.4.1.1. Строки 1 – 3 таблицы изложить в следующей редакции:

«

1	2.1	Для индивидуального жилищного строительства	400	5000	50%	3 этажа*	3 метра**
2	2.3	Блокированная жилая застройка	80	3000	50%	3 этажа*	3 метра**; 0 метров – при примыкании к соседним зданиям
3	2.2	Для ведения личного подсобного хозяйства (приусадебный земельный участок)	300	5000	30%	3 этажа*	3 метра**

».

1.4.1.2. Дополнить таблицу после строки 3 строкой 3¹ следующего содержания:

«

3 ¹	2.7.2	Размещение гаражей для собственных нужд	не подлежат установлению				
----------------	-------	---	--------------------------	--	--	--	--

».

1.4.1.3. Дополнить таблицу после строки 14 строкой 14¹ следующего содержания:

«

14 ¹	12.0	Земельные участки (территории) общего пользования	не подлежат установлению				
-----------------	------	---	--------------------------	--	--	--	--

».

1.4.1.4. После таблицы дополнить абзацами следующего содержания:

«* для вспомогательных видов – 1 этаж;

** от вспомогательных видов – 1 метр.

Не допускается размещать со стороны улицы вспомогательные строения, за исключением гаражей. Допускается блокировка хозяйственных построек на смежных земельных участках по взаимному согласию домовладельцев с учетом требований пожарной безопасности.».

1.4.2. В подпункте 1 и далее по тексту слова «, устанавливаемые в соответствии с законодательством Российской Федерации, определяются пунктом» заменить словами «в зонах с особыми условиями использования территории устанавливаются в соответствии с законодательством

Российской Федерации. Перечень зон с особыми условиями использования территории и основания установления ограничений приведены в пункте».

1.4.3. В подпункте 2:

1.4.3.1. Дополнить таблицу после строки 24 строкой 24¹ следующего содержания:

«

24 ¹	12.0	Земельные участки (территории) общего пользования	не подлежат установлению				
-----------------	------	---	--------------------------	--	--	--	--

».

1.4.3.2. Строки 27 - 29 таблицы изложить в следующей редакции:

«

27	2.1	Для индивидуального жилищного строительства	300	1000	50%	3 этажа*	3 метра**
28	2.2	Для ведения личного подсобного хозяйства (приусадебный земельный участок)	300	5000	40%	3 этажа*	3 метра**
29	2.3	Блокированная жилая застройка	80	3000	50%	3 этажа*	3 метра**; 0 метров – при примыкании к соседним зданиям

».

1.4.3.3. Дополнить таблицу после строки 29 строкой 29¹ следующего содержания:

«

29 ¹	2.7.2	Размещение гаражей для собственных нужд	не подлежат установлению				
-----------------	-------	---	--------------------------	--	--	--	--

».

1.4.3.4. После таблицы дополнить абзацами следующего содержания:

«* для вспомогательных видов – 1 этаж;

** от вспомогательных видов – 1 метр.

Не допускается размещать со стороны улицы вспомогательные строения, за исключением гаражей. Допускается блокировка хозяйственных построек на смежных земельных участках по взаимному согласию домовладельцев с учетом требований пожарной безопасности.».

1.4.4. В подпункте 3:

1.4.4.1. Дополнить таблицу после строки 4 строкой 4¹ следующего содержания:

«

4 ¹	12.0	Земельные участки (территории) общего пользования	не подлежат установлению
----------------	------	---	--------------------------

».

1.4.4.2. Дополнить таблицу после строки 7 строками 8-11 следующего содержания:

«

8	4.9.1.1	Заправка транспортных средств	не подлежат установлению			1 этаж	3 метра
9	4.9.1.2	Обеспечение дорожного отдыха	600	не подлежит установлению	45%	3 этажа	3 метра
10	4.9.1.3	Автомобильные мойки	не подлежат установлению			1 этаж	3 метра
11	4.9.1.4	Ремонт автомобилей	не подлежат установлению			1 этаж	3 метра

».

1.4.5. Подпункт 6 признать утратившим силу.

1.5. Пункт 22 части III изложить в следующей редакции:

«22. Перечень зон с особыми условиями использования территории и основания установления ограничений использования земельных участков и объектов капитального строительства на территории Кутковского сельского поселения Грибановского муниципального района Воронежской области

№ п/п	Вид зоны	Основания установления ограничений использования земельных участков и объектов капитального строительства
1	Защитная зона объекта культурного наследия	Приказ управления по охране объектов культурного наследия Воронежской области от 10.09.2019 № 71-01-07/219 «Об утверждении графического описания местоположения границ (с перечнем координат характерных точек этих границ) защитных зон объектов культурного наследия, расположенных на территории Воронежской области»
2	Охранная зона линий и сооружений связи	Постановление Правительства Российской Федерации от 09.06.1995 № 578 «Об утверждении Правил охраны линий и сооружений связи Российской Федерации»

3	Охранная зона объектов электроэнергетики (объектов электросетевого хозяйства и объектов по производству электрической энергии)	<p>Постановление Правительства Российской Федерации от 24.02.2009 № 160 «О порядке установления охранных зон объектов электросетевого хозяйства и особых условий использования земельных участков, расположенных в границах таких зон»</p> <p>Постановление Правительства Российской Федерации от 18.11.2013 № 1033 «О порядке установления охранных зон объектов по производству электрической энергии и особых условий использования земельных участков, расположенных в границах таких зон»</p>
4	Охранная зона трубопроводов (газопроводов, нефтепроводов и нефтепродуктопроводов, аммиакопроводов)	<p>Федеральный закон от 31.03.1999 № 69-ФЗ «О газоснабжении в Российской Федерации»</p> <p>Постановление Правительства Российской Федерации от 20.11.2000 № 878 «Об утверждении Правил охраны газораспределительных сетей»</p> <p>Постановление Правительства Российской Федерации от 08.09.2017 № 1083 «Об утверждении Правил охраны магистральных газопроводов и о внесении изменений в Положение о представлении в федеральный орган исполнительной власти (его территориальные органы), уполномоченный Правительством Российской Федерации на осуществление государственного кадастрового учета, государственной регистрации прав, ведение Единого государственного реестра недвижимости и предоставление сведений, содержащихся в Едином государственном реестре недвижимости, федеральными органами исполнительной власти, органами государственной власти субъектов Российской Федерации и органами местного самоуправления дополнительных сведений, воспроизводимых на публичных кадастровых картах»</p> <p>«Правила охраны магистральных трубопроводов», утвержденные Минтопэнерго России 29.04.1992, постановлением Госгортехнадзора России от 22.04.1992 № 9</p> <p>Постановление Госгортехнадзора России от 23.11.1994 № 61 «О распространении «Правил охраны магистральных трубопроводов» на магистральные аммиакопроводы»</p>
5	Водоохранная зона	Водный кодекс Российской Федерации
6	Прибрежная защитная полоса	Водный кодекс Российской Федерации
7	Зоны затопления и подтопления	Водный кодекс Российской Федерации
8	Зоны санитарной охраны источников питьевого и хозяйственно-бытового водоснабжения, а также устанавливаемые в	<p>Водный кодекс Российской Федерации</p> <p>СанПиН 2.1.4.1110-02 «Зоны санитарной охраны источников водоснабжения и водопроводов питьевого назначения»</p>

	случаях, предусмотренных Водным кодексом Российской Федерации, в отношении подземных водных объектов зоны специальной охраны	
9	Санитарно-защитная зона	Постановление Правительства Российской Федерации от 03.03.2018 № 222 «Об утверждении Правил установления санитарно-защитных зон и использования земельных участков, расположенных в границах санитарно-защитных зон»
10	Охранная зона пунктов государственной геодезической сети, государственной нивелирной сети и государственной гравиметрической сети	Постановление Правительства Российской Федерации от 21.08.2019 № 1080 «Об охранных зонах пунктов государственной геодезической сети, государственной нивелирной сети и государственной гравиметрической сети»
11	Зона минимальных расстояний до магистральных или промышленных трубопроводов (газопроводов, нефтепроводов и нефтепродуктопроводов, аммиакопроводов)	Положение о данном виде зоны с особыми условиями использования территории, определяемое Правительством Российской Федерации

».

1.6. В приложении № 1 к Правилам:

1.6.1. Описание местоположения границ зоны застройки индивидуальными жилыми домами села Кутки - Ж1/1 изложить в редакции согласно приложению № 3 к настоящему приказу.

1.6.2. Описание местоположения границ зоны сельскохозяйственного использования в границах населенного пункта села Кутки - СХ1/1 изложить в редакции согласно приложению № 4 к настоящему приказу.

1.6.3. Описание местоположения границ зоны сельскохозяйственного производства села Кутки - СХ2/1 изложить в редакции согласно приложению № 5 к настоящему приказу.

1.6.4. Описание местоположения границ обработки, утилизации, обезвреживания, размещения твердых коммунальных отходов села Кутки - СН2/1 изложить в редакции согласно приложению № 6 к настоящему приказу.

1.7. Описание местоположения границ зоны улиц, дорог, инженерной и транспортной инфраструктуры села Таволжанка - ИТ1/3 приложения № 3 к Правилам изложить в редакции согласно приложению № 7 к настоящему приказу.

1.8. Описание местоположения границ зоны улиц, дорог, инженерной и транспортной инфраструктуры за границами населенного пункта - ИТ1 приложения № 4 к Правилам изложить в редакции согласно приложению № 8 к настоящему приказу.

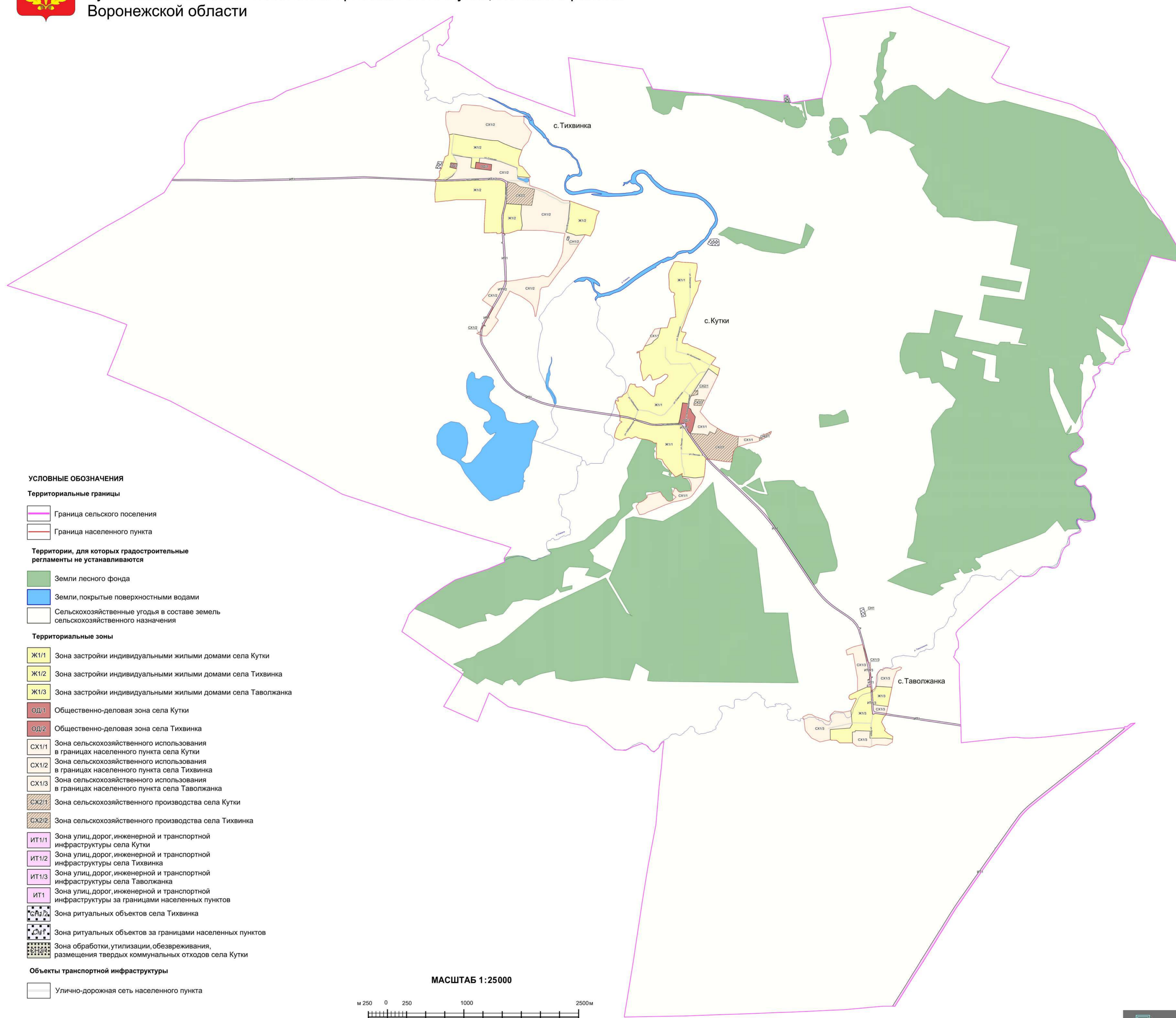
2. Контроль исполнения настоящего приказа возложить на заместителя руководителя департамента архитектуры и градостроительства Воронежской области – начальника отдела территориального планирования Беляеву С.М.

Руководитель департамента
архитектуры и градостроительства
Воронежской области

А.А. Еренков



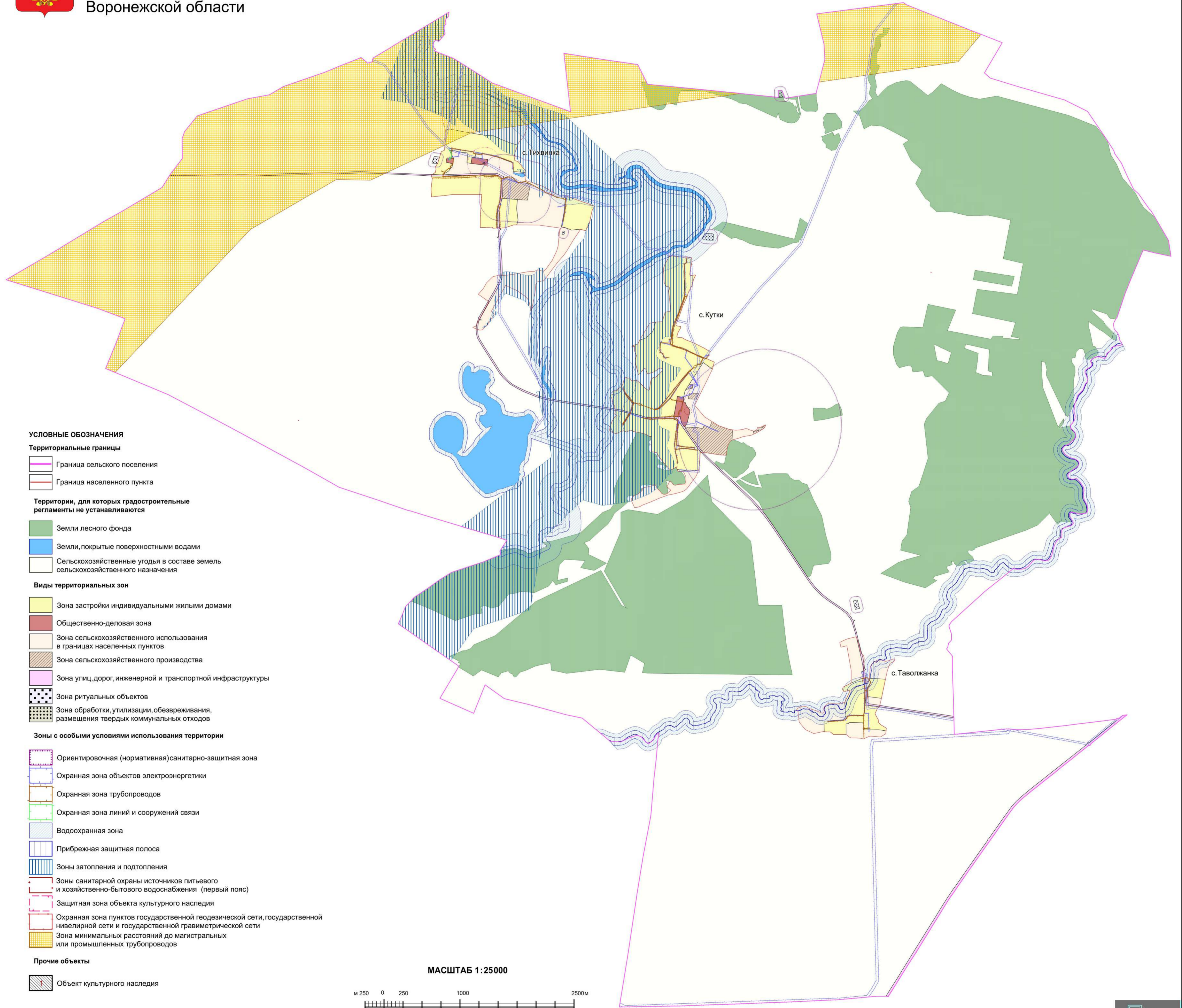
ПРАВИЛА ЗЕМЛЕПОЛЬЗОВАНИЯ И ЗАСТРОЙКИ
Карта градостроительного зонирования территории
Кутковского сельского поселения Грибановского муниципального района
Воронежской области





ПРАВИЛА ЗЕМЛЕПОЛЬЗОВАНИЯ И ЗАСТРОЙКИ

Карта градостроительного зонирования с отображением зон с особыми условиями использования территории Кутковского сельского поселения Грибановского муниципального района Воронежской области



УСЛОВНЫЕ ОБОЗНАЧЕНИЯ

Территориальные границы

- Граница сельского поселения
- Граница населенного пункта

Территории, для которых градостроительные регламенты не устанавливаются

- Земли лесного фонда
- Земли, покрытые поверхностными водами
- Сельскохозяйственные угодья в составе земель сельскохозяйственного назначения

Виды территориальных зон

- Зона застройки индивидуальными жилыми домами
- Общественно-деловая зона
- Зона сельскохозяйственного использования в границах населенных пунктов
- Зона сельскохозяйственного производства
- Зона улиц, дорог, инженерной и транспортной инфраструктуры
- Зона ритуальных объектов
- Зона обработки, утилизации, обезвреживания, размещения твердых коммунальных отходов

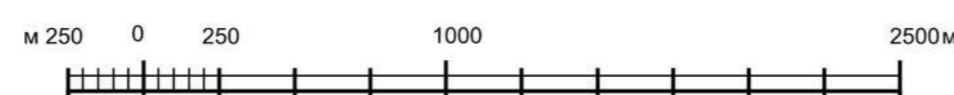
Зоны с особыми условиями использования территории

- Ориентировочная (нормативная) санитарно-защитная зона
- Охранная зона объектов электроэнергетики
- Охранная зона трубопроводов
- Охранная зона линий и сооружений связи
- Водоохранная зона
- Прибрежная защитная полоса
- Зоны затопления и подтопления
- Зоны санитарной охраны источников питьевого и хозяйственно-бытового водоснабжения (первый пояс)
- Защитная зона объекта культурного наследия
- Охранная зона пунктов государственной геодезической сети, государственной нивелирной сети и государственной гравиметрической сети
- Зона минимальных расстояний до магистральных или промышленных трубопроводов

Прочие объекты

- Объект культурного наследия

МАСШТАБ 1:25000



Приложение № 3
к приказу департамента
архитектуры и градостроительства
Воронежской области
от _____ № _____

«ГРАФИЧЕСКОЕ ОПИСАНИЕ
местоположения границ территориальной зоны

Зона застройки индивидуальными жилыми домами села Кутки - Ж1/1

(наименование объекта, местоположение границ которого описано
(далее - объект)

Раздел 1

Сведения об объекте		
№ п/п	Характеристики объекта	Описание характеристик
1	2	3
1	Местоположение объекта	Воронежская область, Грибановский муниципальный район, Кутковское сельское поселение, село Кутки
2	Площадь объекта \pm величина погрешности определения площади ($P \pm \Delta P$)	-
3	Иные характеристики объекта	-

Раздел 2

Сведения о местоположении границ объекта					
1. Система координат: -					
2. Сведения о характерных точках границ объекта					
Обозначение характерных точек границ	Координаты, м		Метод определения координат характерной точки	Средняя квадратическая погрешность положения характерной точки (Mt), м	Описание обозначения точки на местности (при наличии)
	X	Y			
1	2	3	4	5	6
-	-	-	-	-	-
3. Сведения о характерных точках части (частей) границы объекта					
Обозначение характерных точек части границы	Координаты, м		Метод определения координат характерной точки	Средняя квадратическая погрешность положения характерной точки (Mt), м	Описание обозначения точки на местности (при наличии)
	X	Y			
1	2	3	4	5	6
Часть №					
-	-	-	-	-	-

Раздел 3

Сведения о местоположении измененных (уточненных) границ объекта							
1. Система координат: МСК - 36, зона 2							
2. Сведения о характерных точках границ объекта							
Обозначение характерных точек границ	Существующие координаты, м		Измененные (уточненные) координаты, м		Метод определения координат характерной точки	Средняя квадратическая погрешность положения характерной точки (Mt), м	Описание обозначения точки на местности (при наличии)
	X	Y	X	Y			
1	2	3	4	5	6	7	8
1	479031.47	2254332.96	-	-	Картометрический	5.00	-
2	479039.12	2254355.00	-	-	Картометрический	5.00	-
3	479040.04	2254389.73	-	-	Картометрический	5.00	-
4	479031.70	2254437.60	-	-	Картометрический	5.00	-
5	479029.28	2254488.85	-	-	Картометрический	5.00	-
6	479026.48	2254560.01	-	-	Картометрический	5.00	-
7	479020.02	2254607.58	-	-	Картометрический	5.00	-
8	479016.69	2254627.91	-	-	Картометрический	5.00	-
9	479009.10	2254635.53	-	-	Картометрический	5.00	-
10	478978.69	2254638.05	-	-	Картометрический	5.00	-
11	478963.48	2254638.89	-	-	Картометрический	5.00	-
12	478877.27	2254623.57	-	-	Картометрический	5.00	-
13	-	-	478830.63	2254615.05	Картометрический	5.00	-
14	-	-	478811.34	2254611.66	Картометрический	5.00	-
15	-	-	478791.91	2254611.65	Картометрический	5.00	-
16	-	-	478780.94	2254619.26	Картометрический	5.00	-
17	-	-	478786.92	2254647.23	Картометрический	5.00	-
18	-	-	478791.20	2254674.35	Картометрический	5.00	-
19	-	-	478791.22	2254683.67	Картометрический	5.00	-
20	-	-	478785.31	2254686.21	Картометрический	5.00	-
21	-	-	478733.21	2254660.02	Картометрический	5.00	-
22	-	-	478659.33	2254643.74	Картометрический	5.00	-
23	-	-	478561.74	2254592.62	Картометрический	5.00	-
24	-	-	478527.89	2254582.43	Картометрический	5.00	-
25	-	-	478504.41	2254575.36	Картометрический	5.00	-
26	-	-	478398.01	2254524.92	Картометрический	5.00	-
27	-	-	478308.39	2254493.08	Картометрический	5.00	-
28	-	-	478247.09	2254472.69	Картометрический	5.00	-
29	-	-	478228.01	2254467.01	Картометрический	5.00	-
30	-	-	478176.32	2254444.81	Картометрический	5.00	-
31	-	-	478140.23	2254428.94	Картометрический	5.00	-
32	-	-	478125.04	2254433.19	Картометрический	5.00	-
33	-	-	478117.45	2254453.53	Картометрический	5.00	-
34	-	-	478114.09	2254489.12	Картометрический	5.00	-
35	-	-	478114.36	2254492.03	Картометрический	5.00	-

1	2	3	4	5	6	7	8
36	-	-	478095.53	2254492.52	Картометрический	5.00	-
37	-	-	478041.30	2254460.81	Картометрический	5.00	-
38	-	-	477984.12	2254441.76	Картометрический	5.00	-
39	-	-	477973.15	2254446.01	Картометрический	5.00	-
40	-	-	477964.73	2254479.91	Картометрический	5.00	-
41	-	-	477964.73	2254496.85	Картометрический	5.00	-
42	-	-	477966.85	2254508.30	Картометрический	5.00	-
43	-	-	477957.15	2254523.13	Картометрический	5.00	-
44	-	-	477934.38	2254564.66	Картометрический	5.00	-
45	-	-	477910.78	2254629.08	Картометрический	5.00	-
46	-	-	477892.24	2254673.15	Картометрический	5.00	-
47	-	-	477827.11	2254801.06	Картометрический	5.00	-
48	-	-	477810.45	2254829.12	Картометрический	5.00	-
49	-	-	477792.68	2254862.54	Картометрический	5.00	-
50	-	-	477781.37	2254883.81	Картометрический	5.00	-
51	-	-	477695.68	2254818.62	Картометрический	5.00	-
52	-	-	477644.49	2254934.86	Картометрический	5.00	-
53	-	-	477551.25	2254909.58	Картометрический	5.00	-
54	-	-	477639.21	2254787.88	Картометрический	5.00	-
55	-	-	477346.21	2254599.40	Картометрический	5.00	-
56	-	-	477279.66	2254556.34	Картометрический	5.00	-
57	-	-	477263.62	2254548.56	Картометрический	5.00	-
58	-	-	477241.08	2254542.19	Картометрический	5.00	-
59	-	-	477209.21	2254536.84	Картометрический	5.00	-
60	-	-	477181.14	2254533.43	Картометрический	5.00	-
61	-	-	477193.93	2254447.44	Картометрический	5.00	-
62	-	-	477139.31	2254438.67	Картометрический	5.00	-
63	-	-	476980.68	2254411.75	Картометрический	5.00	-
64	-	-	476923.06	2254397.03	Картометрический	5.00	-
65	-	-	476923.18	2254390.84	Картометрический	5.00	-
66	-	-	476922.21	2254355.27	Картометрический	5.00	-
67	-	-	476914.79	2254166.38	Картометрический	5.00	-
68	-	-	476912.08	2254107.13	Картометрический	5.00	-
69	-	-	476913.67	2254060.87	Картометрический	5.00	-
70	-	-	476918.38	2254035.26	Картометрический	5.00	-
71	-	-	476938.77	2253970.78	Картометрический	5.00	-
72	-	-	476963.14	2253884.58	Картометрический	5.00	-
73	-	-	476974.93	2253835.90	Картометрический	5.00	-
74	-	-	476980.61	2253832.12	Картометрический	5.00	-
75	-	-	476986.46	2253831.78	Картометрический	5.00	-
76	-	-	476988.87	2253824.67	Картометрический	5.00	-
77	-	-	476985.12	2253813.88	Картометрический	5.00	-
78	-	-	476991.83	2253789.24	Картометрический	5.00	-
79	-	-	477009.90	2253727.71	Картометрический	5.00	-
80	-	-	477028.12	2253625.96	Картометрический	5.00	-
81	-	-	477030.89	2253625.22	Картометрический	5.00	-
82	-	-	477066.41	2253622.60	Картометрический	5.00	-
83	-	-	477091.75	2253609.00	Картометрический	5.00	-
84	-	-	477109.48	2253599.65	Картометрический	5.00	-
85	-	-	477128.91	2253590.30	Картометрический	5.00	-

1	2	3	4	5	6	7	8
86	-	-	477148.36	2253589.40	Картометрический	5.00	-
87	-	-	477165.17	2253586.96	Картометрический	5.00	-
88	-	-	477177.09	2253576.64	Картометрический	5.00	-
89	-	-	477190.60	2253570.68	Картометрический	5.00	-
90	-	-	477204.98	2253570.65	Картометрический	5.00	-
91	-	-	477220.21	2253573.15	Картометрический	5.00	-
92	-	-	477225.32	2253583.30	Картометрический	5.00	-
93	-	-	477219.43	2253594.31	Картометрический	5.00	-
94	-	-	477212.69	2253602.79	Картометрический	5.00	-
95	-	-	477216.09	2253611.25	Картометрический	5.00	-
96	-	-	477224.55	2253609.53	Картометрический	5.00	-
97	-	-	477234.68	2253603.59	Картометрический	5.00	-
98	-	-	477247.35	2253597.63	Картометрический	5.00	-
99	-	-	477258.36	2253600.99	Картометрический	5.00	-
100	-	-	477262.61	2253608.60	Картометрический	5.00	-
101	-	-	477269.48	2253644.97	Картометрический	5.00	-
102	-	-	477272.90	2253656.81	Картометрический	5.00	-
103	-	-	477281.37	2253662.72	Картометрический	5.00	-
104	-	-	477296.64	2253672.86	Картометрический	5.00	-
105	-	-	477305.97	2253685.52	Картометрический	5.00	-
106	-	-	477316.17	2253704.96	Картометрический	5.00	-
107	-	-	477326.39	2253712.49	Картометрический	5.00	-
108	-	-	477331.44	2253718.46	Картометрический	5.00	-
109	-	-	477339.06	2253721.82	Картометрический	5.00	-
110	-	-	477359.39	2253731.09	Картометрический	5.00	-
111	-	-	477407.46	2253744.14	Картометрический	5.00	-
112	-	-	477433.05	2253757.16	Картометрический	5.00	-
113	-	-	477438.81	2253764.18	Картометрический	5.00	-
114	-	-	477439.91	2253776.45	Картометрический	5.00	-
115	-	-	477434.88	2253790.22	Картометрический	5.00	-
116	-	-	477433.63	2253810.89	Картометрический	5.00	-
117	-	-	477436.64	2253828.23	Картометрический	5.00	-
118	-	-	477420.51	2253825.50	Картометрический	5.00	-
119	-	-	477397.92	2253843.25	Картометрический	5.00	-
120	-	-	477398.46	2253867.98	Картометрический	5.00	-
121	-	-	477404.01	2253906.48	Картометрический	5.00	-
122	-	-	477386.45	2253937.80	Картометрический	5.00	-
123	-	-	477346.77	2253976.59	Картометрический	5.00	-
124	-	-	477293.83	2254030.97	Картометрический	5.00	-
125	-	-	477273.79	2254065.32	Картометрический	5.00	-
126	-	-	477283.82	2254081.06	Картометрический	5.00	-
127	-	-	477360.09	2254091.82	Картометрический	5.00	-
128	-	-	477411.17	2254102.53	Картометрический	5.00	-
129	-	-	477438.75	2254124.71	Картометрический	5.00	-
130	-	-	477447.46	2254163.45	Картометрический	5.00	-
131	-	-	477496.86	2254220.21	Картометрический	5.00	-
132	-	-	477532.35	2254251.93	Картометрический	5.00	-
133	-	-	477550.10	2254255.70	Картометрический	5.00	-
134	-	-	477561.39	2254245.48	Картометрический	5.00	-
135	-	-	477567.54	2254217.68	Картометрический	5.00	-

1	2	3	4	5	6	7	8
136	-	-	477517.19	2254142.14	Картометрический	5.00	-
137	-	-	477494.17	2254069.61	Картометрический	5.00	-
138	-	-	477489.88	2254052.44	Картометрический	5.00	-
139	-	-	477497.03	2254051.00	Картометрический	5.00	-
140	-	-	477535.67	2254039.56	Картометрический	5.00	-
141	-	-	477554.27	2254030.97	Картометрический	5.00	-
142	-	-	477559.44	2254010.77	Картометрический	5.00	-
143	-	-	477543.36	2253996.98	Картометрический	5.00	-
144	-	-	477492.74	2253955.13	Картометрический	5.00	-
145	-	-	477481.29	2253935.09	Картометрический	5.00	-
146	-	-	477495.60	2253927.94	Картометрический	5.00	-
147	-	-	477519.61	2253924.22	Картометрический	5.00	-
148	-	-	477592.72	2253907.10	Картометрический	5.00	-
149	-	-	477606.86	2253900.30	Картометрический	5.00	-
150	-	-	477644.90	2253895.77	Картометрический	5.00	-
151	-	-	477679.55	2253895.91	Картометрический	5.00	-
152	-	-	477729.28	2253909.33	Картометрический	5.00	-
153	-	-	477757.57	2253899.10	Картометрический	5.00	-
154	-	-	477786.28	2253886.55	Картометрический	5.00	-
155	-	-	477855.83	2253885.23	Картометрический	5.00	-
156	-	-	477841.74	2253847.28	Картометрический	5.00	-
157	-	-	477857.19	2253852.95	Картометрический	5.00	-
158	-	-	477866.57	2253878.11	Картометрический	5.00	-
159	-	-	477882.54	2253927.97	Картометрический	5.00	-
160	-	-	477933.82	2253951.83	Картометрический	5.00	-
161	-	-	477951.96	2254006.17	Картометрический	5.00	-
162	-	-	477963.25	2254035.06	Картометрический	5.00	-
163	-	-	477982.01	2254057.19	Картометрический	5.00	-
164	-	-	477994.03	2254062.48	Картометрический	5.00	-
165	-	-	478041.96	2254121.23	Картометрический	5.00	-
166	-	-	478107.98	2254146.29	Картометрический	5.00	-
167	-	-	478128.25	2254149.36	Картометрический	5.00	-
168	-	-	478170.17	2254160.81	Картометрический	5.00	-
169	-	-	478174.34	2254248.19	Картометрический	5.00	-
170	-	-	478276.49	2254280.53	Картометрический	5.00	-
171	-	-	478299.35	2254286.23	Картометрический	5.00	-
172	-	-	478315.03	2254358.94	Картометрический	5.00	-
173	-	-	478412.56	2254351.84	Картометрический	5.00	-
174	-	-	478589.42	2254330.12	Картометрический	5.00	-
175	-	-	478606.10	2254346.54	Картометрический	5.00	-
176	-	-	478622.83	2254343.87	Картометрический	5.00	-
177	-	-	478633.19	2254334.04	Картометрический	5.00	-
178	-	-	478639.52	2254323.67	Картометрический	5.00	-
179	-	-	478639.78	2254303.43	Картометрический	5.00	-
180	-	-	478665.51	2254285.65	Картометрический	5.00	-
181	-	-	478691.25	2254273.40	Картометрический	5.00	-
182	-	-	478733.92	2254271.30	Картометрический	5.00	-
183	-	-	478757.18	2254270.94	Картометрический	5.00	-
184	-	-	478785.88	2254270.50	Картометрический	5.00	-
185	-	-	478830.65	2254266.72	Картометрический	5.00	-

1	2	3	4	5	6	7	8
186	-	-	478880.92	2254266.34	Картометрический	5.00	-
187	-	-	478921.51	2254279.92	Картометрический	5.00	-
188	-	-	478975.22	2254306.66	Картометрический	5.00	-
189	-	-	479017.52	2254330.84	Картометрический	5.00	-
1	479031.47	2254332.96	-	-	Картометрический	5.00	-
190	477009.07	2253629.41	-	-	Картометрический	5.00	-
191	476992.23	2253726.35	-	-	Картометрический	5.00	-
192	476982.25	2253776.41	-	-	Картометрический	5.00	-
193	476970.64	2253811.71	-	-	Картометрический	5.00	-
194	476961.56	2253812.67	-	-	Картометрический	5.00	-
195	476958.83	2253818.17	-	-	Картометрический	5.00	-
196	476965.38	2253824.47	-	-	Картометрический	5.00	-
197	476965.10	2253829.72	-	-	Картометрический	5.00	-
198	476961.30	2253839.90	-	-	Картометрический	5.00	-
199	476958.01	2253849.87	-	-	Картометрический	5.00	-
200	476947.33	2253879.57	-	-	Картометрический	5.00	-
201	476919.52	2253964.67	-	-	Картометрический	5.00	-
202	476905.59	2254017.32	-	-	Картометрический	5.00	-
203	476897.86	2254059.72	-	-	Картометрический	5.00	-
204	476896.84	2254106.57	-	-	Картометрический	5.00	-
205	476895.80	2254166.89	-	-	Картометрический	5.00	-
206	476904.35	2254356.52	-	-	Картометрический	5.00	-
207	476905.39	2254438.69	-	-	Картометрический	5.00	-
208	476844.02	2254483.80	-	-	Картометрический	5.00	-
209	476814.53	2254500.86	-	-	Картометрический	5.00	-
210	476739.16	2254552.10	-	-	Картометрический	5.00	-
211	476687.25	2254588.66	-	-	Картометрический	5.00	-
212	476521.99	2254708.50	-	-	Картометрический	5.00	-
213	476512.62	2254705.86	-	-	Картометрический	5.00	-
214	476506.62	2254709.02	-	-	Картометрический	5.00	-
215	-	-	476506.84	2254716.43	Картометрический	5.00	-
216	-	-	476498.98	2254727.38	Картометрический	5.00	-
217	-	-	476473.94	2254748.00	Картометрический	5.00	-
218	-	-	476457.31	2254762.71	Картометрический	5.00	-
219	-	-	476456.86	2254758.08	Картометрический	5.00	-
220	-	-	476451.79	2254749.17	Картометрический	5.00	-
221	-	-	476441.25	2254748.33	Картометрический	5.00	-
222	-	-	476381.33	2254745.42	Картометрический	5.00	-
223	-	-	476286.81	2254737.44	Картометрический	5.00	-
224	-	-	476225.63	2254727.73	Картометрический	5.00	-
225	-	-	476211.30	2254617.92	Картометрический	5.00	-
226	-	-	476210.39	2254597.00	Картометрический	5.00	-
227	-	-	476230.97	2254441.95	Картометрический	5.00	-
228	-	-	476250.56	2254439.65	Картометрический	5.00	-
229	-	-	476267.91	2254444.89	Картометрический	5.00	-
230	-	-	476266.26	2254439.34	Картометрический	5.00	-
231	-	-	476236.76	2254383.59	Картометрический	5.00	-
232	-	-	476223.61	2254355.55	Картометрический	5.00	-
233	-	-	476284.30	2254298.47	Картометрический	5.00	-

1	2	3	4	5	6	7	8
234	-	-	476294.00	2254290.62	Картометрический	5.00	-
235	-	-	476304.13	2254281.51	Картометрический	5.00	-
236	-	-	476395.30	2254208.43	Картометрический	5.00	-
237	-	-	476452.24	2254177.46	Картометрический	5.00	-
238	-	-	476466.49	2254104.32	Картометрический	5.00	-
239	-	-	476528.96	2254105.68	Картометрический	5.00	-
240	-	-	476540.17	2254105.11	Картометрический	5.00	-
241	-	-	476665.55	2254109.27	Картометрический	5.00	-
242	-	-	476665.44	2254108.81	Картометрический	5.00	-
243	-	-	476665.16	2254087.44	Картометрический	5.00	-
244	-	-	476673.12	2254066.47	Картометрический	5.00	-
245	-	-	476687.02	2254050.56	Картометрический	5.00	-
246	-	-	476697.29	2254024.72	Картометрический	5.00	-
247	-	-	476709.64	2253984.26	Картометрический	5.00	-
248	-	-	476720.84	2253917.99	Картометрический	5.00	-
249	-	-	476726.24	2253887.08	Картометрический	5.00	-
250	-	-	476731.25	2253867.81	Картометрический	5.00	-
251	-	-	476741.56	2253852.76	Картометрический	5.00	-
252	-	-	476748.05	2253835.39	Картометрический	5.00	-
253	-	-	476746.60	2253821.71	Картометрический	5.00	-
254	-	-	476735.90	2253801.55	Картометрический	5.00	-
255	-	-	476725.25	2253778.09	Картометрический	5.00	-
256	-	-	476731.76	2253764.31	Картометрический	5.00	-
257	-	-	476740.16	2253747.36	Картометрический	5.00	-
258	-	-	476740.33	2253735.30	Картометрический	5.00	-
259	-	-	476732.01	2253710.56	Картометрический	5.00	-
260	-	-	476720.29	2253679.68	Картометрический	5.00	-
261	-	-	476702.63	2253643.95	Картометрический	5.00	-
262	-	-	476707.42	2253621.51	Картометрический	5.00	-
263	-	-	476714.76	2253604.98	Картометрический	5.00	-
264	-	-	476722.53	2253587.82	Картометрический	5.00	-
265	-	-	476732.15	2253570.92	Картометрический	5.00	-
266	-	-	476735.50	2253559.91	Картометрический	5.00	-
267	-	-	476749.01	2253558.98	Картометрический	5.00	-
268	-	-	476760.87	2253558.16	Картометрический	5.00	-
269	-	-	476788.80	2253561.48	Картометрический	5.00	-
270	-	-	476808.27	2253568.20	Картометрический	5.00	-
271	-	-	476844.68	2253580.81	Картометрический	5.00	-
272	-	-	476868.39	2253590.91	Картометрический	5.00	-
273	-	-	476899.74	2253610.30	Картометрический	5.00	-
274	-	-	476916.69	2253619.57	Картометрический	5.00	-
275	-	-	476931.10	2253632.23	Картометрический	5.00	-
276	-	-	476936.22	2253647.45	Картометрический	5.00	-
277	-	-	476940.47	2253654.21	Картометрический	5.00	-
278	-	-	476943.85	2253654.20	Картометрический	5.00	-
279	-	-	476946.38	2253649.97	Картометрический	5.00	-
280	-	-	476950.58	2253640.65	Картометрический	5.00	-
281	-	-	476953.94	2253632.18	Картометрический	5.00	-
282	-	-	476957.59	2253625.56	Картометрический	5.00	-
283	-	-	476967.15	2253626.86	Картометрический	5.00	-

1	2	3	4	5	6	7	8
284	-	-	476977.83	2253628.31	Картометрический	5.00	-
285	-	-	476988.19	2253629.13	Картометрический	5.00	-
286	-	-	476997.13	2253629.25	Картометрический	5.00	-
190	477009.07	2253629.41	-	-	Картометрический	5.00	-
3.Сведения о характерных точках части (частей) границы объекта							
Часть №							
-	-	-	-	-	-	-	-

».

Приложение № 4
к приказу департамента
архитектуры и градострои-
тельства Воронежской обла-
сти
от _____ № _____

«ГРАФИЧЕСКОЕ ОПИСАНИЕ

местоположения границ территориальной зоны

Зона сельскохозяйственного использования в границах населенного пункта
села Кутки - СХ1/1

(наименование объекта, местоположение границ которого описано
(далее - объект)

Раздел 1

Сведения об объекте		
№ п/п	Характеристики объекта	Описание характеристик
1	2	3
1	Местоположение объекта	Воронежская область, Грибановский муниципальный район, Кутковское сельское поселение, село Кутки
2	Площадь объекта ± величина погрешности определения площади ($P \pm \Delta P$)	-
3	Иные характеристики объекта	-

Раздел 2

Сведения о местоположении границ объекта					
1. Система координат: МСК - 36, зона 2					
2. Сведения о характерных точках границ объекта					
Обозначение характерных точек границ	Координаты, м		Метод определения координат характерной точки	Средняя квадратическая погрешность положения характерной точки (Mt), м	Описание обозначения точки на местности (при наличии)
	X	Y			
1	2	3	4	5	6
-	-	-	-	-	-
3. Сведения о характерных точках части (частей) границы объекта					
Обозначение характерных точек части границы	Координаты, м		Метод определения координат характерной точки	Средняя квадратическая погрешность положения характерной точки (Mt), м	Описание обозначения точки на местности (при наличии)
	X	Y			
1	2	3	4	5	6
Часть №					
-	-	-	-	-	-

Раздел 3

Сведения о местоположении измененных (уточненных) границ объекта

1. Система координат: -

2. Сведения о характерных точках границ объекта

Обозначение характерных точек границ	Существующие координаты, м		Измененные (уточненные) координаты, м		Метод определения координат характерной точки	Средняя квадратическая погрешность положения характерной точки (Mt), м	Описание обозначения точки на местности (при наличии)
	X	Y	X	Y			
1	2	3	4	5	6	7	8
1	-	-	478170.17	2254160.81	Картометрический	5.00	-
2	-	-	478128.25	2254149.36	Аналитический	0.20	-
3	-	-	478107.98	2254146.29	Картометрический	5.00	-
4	-	-	478041.97	2254121.23	Картометрический	5.00	-
5	-	-	477994.03	2254062.48	Аналитический	0.20	-
6	-	-	477982.01	2254057.19	Аналитический	0.20	-
7	-	-	477963.25	2254035.06	Картометрический	5.00	-
8	-	-	477951.96	2254006.17	Картометрический	5.00	-
9	-	-	477933.82	2253951.83	Картометрический	5.00	-
10	-	-	478155.94	2254083.48	Картометрический	5.00	-
1	-	-	478170.17	2254160.81	Картометрический	5.00	-
11	-	-	477639.21	2254787.88	Картометрический	5.00	-
12	-	-	477551.25	2254909.58	Картометрический	5.00	-
13	-	-	477336.96	2254804.14	Картометрический	5.00	-
14	-	-	477310.02	2254790.88	Картометрический	5.00	-
15	-	-	477076.96	2254676.20	Картометрический	5.00	-
16	-	-	476921.23	2254806.54	Картометрический	5.00	-
17	-	-	476861.02	2254905.19	Картометрический	5.00	-
18	-	-	476845.39	2254898.22	Аналитический	0.20	-
19	-	-	476784.62	2254871.13	Аналитический	0.20	-
20	-	-	476816.94	2254802.65	Аналитический	0.20	-
21	-	-	476766.01	2254778.48	Аналитический	0.20	-
22	-	-	476783.18	2254722.08	Аналитический	0.10	-
23	-	-	476788.21	2254552.12	Аналитический	0.10	-
24	-	-	476794.87	2254547.75	Аналитический	0.20	-
25	-	-	476835.82	2254573.66	Аналитический	0.20	-
26	-	-	476932.96	2254599.02	Аналитический	0.20	-
27	-	-	477008.61	2254615.25	Аналитический	0.20	-
28	-	-	477051.20	2254585.00	Аналитический	0.20	-
29	-	-	477071.85	2254568.36	Аналитический	0.20	-
30	-	-	477112.44	2254553.63	Аналитический	0.20	-
31	-	-	477123.43	2254526.21	Аналитический	0.20	-
32	-	-	477181.14	2254533.43	Аналитический	0.20	-
33	-	-	477209.21	2254536.84	Аналитический	0.20	-

1	2	3	4	5	6	7	8
34	-	-	477241.08	2254542.19	Картометрический	5.00	-
35	-	-	477263.62	2254548.56	Картометрический	5.00	-
36	-	-	477279.66	2254556.34	Картометрический	5.00	-
37	-	-	477286.42	2254572.66	Картометрический	5.00	-
38	-	-	477295.40	2254616.78	Картометрический	5.00	-
39	-	-	477301.35	2254646.15	Картометрический	5.00	-
40	-	-	477352.99	2254648.21	Картометрический	5.00	-
41	-	-	477346.21	2254599.40	Картометрический	5.00	-
11	-	-	477639.21	2254787.88	Картометрический	5.00	-
42	-	-	477237.27	2254612.46	Аналитический	0.20	-
43	-	-	477229.72	2254733.36	Аналитический	0.20	-
44	-	-	477219.70	2254722.78	Картометрический	5.00	-
45	-	-	477204.51	2254710.93	Картометрический	5.00	-
46	-	-	477178.34	2254703.32	Картометрический	5.00	-
47	-	-	477157.52	2254694.33	Картометрический	5.00	-
48	-	-	477157.61	2254687.43	Аналитический	0.20	-
49	-	-	477162.00	2254595.67	Аналитический	0.20	-
50	-	-	477189.58	2254594.55	Аналитический	0.20	-
42	-	-	477237.27	2254612.46	Аналитический	0.20	-
51	-	-	476753.46	2255174.31	Картометрический	5.00	-
52	-	-	476747.36	2255219.66	Картометрический	5.00	-
53	-	-	476751.60	2255270.50	Картометрический	5.00	-
54	-	-	476759.21	2255310.32	Картометрический	5.00	-
55	-	-	476769.35	2255344.21	Картометрический	5.00	-
56	-	-	476767.68	2255365.39	Картометрический	5.00	-
57	-	-	476750.82	2255403.54	Картометрический	5.00	-
58	-	-	476737.03	2255447.70	Картометрический	5.00	-
59	-	-	476696.79	2255453.78	Картометрический	5.00	-
60	-	-	476683.74	2255423.93	Картометрический	5.00	-
61	-	-	476678.24	2255401.89	Картометрический	5.00	-
62	-	-	476672.32	2255364.62	Картометрический	5.00	-
63	-	-	476661.32	2255307.00	Картометрический	5.00	-
64	-	-	476640.20	2255246.87	Картометрический	5.00	-
65	-	-	476623.29	2255185.86	Картометрический	5.00	-
66	-	-	476619.07	2255166.37	Картометрический	5.00	-
51	-	-	476753.46	2255174.31	Картометрический	5.00	-
67	-	-	476230.97	2254441.95	Картометрический	5.00	-
68	-	-	476210.39	2254597.00	Картометрический	5.00	-
69	-	-	476211.30	2254617.92	Картометрический	5.00	-
70	-	-	476225.63	2254727.73	Картометрический	5.00	-
71	-	-	476169.93	2254708.28	Картометрический	5.00	-
72	-	-	476137.01	2254691.36	Картометрический	5.00	-
73	-	-	476104.08	2254665.11	Картометрический	5.00	-
74	-	-	476057.87	2254631.90	Картометрический	5.00	-
75	-	-	476008.70	2254596.54	Картометрический	5.00	-
76	-	-	475974.51	2254567.76	Картометрический	5.00	-
77	-	-	475950.44	2254537.70	Картометрический	5.00	-

1	2	3	4	5	6	7	8
78	-	-	475937.77	2254504.23	Картометрический	5.00	-
79	-	-	475924.25	2254462.73	Картометрический	5.00	-
80	-	-	475913.26	2254413.59	Картометрический	5.00	-
81	-	-	475899.13	2254354.01	Картометрический	5.00	-
82	-	-	475894.39	2254325.25	Картометрический	5.00	-
83	-	-	475872.22	2254263.10	Картометрический	5.00	-
84	-	-	475861.98	2254230.54	Картометрический	5.00	-
85	-	-	475843.67	2254188.27	Картометрический	5.00	-
86	-	-	475824.08	2254142.19	Картометрический	5.00	-
87	-	-	475794.27	2254069.49	Картометрический	5.00	-
88	-	-	475764.02	2253992.96	Картометрический	5.00	-
89	-	-	475745.74	2253959.15	Картометрический	5.00	-
90	-	-	475738.92	2253942.24	Картометрический	5.00	-
91	-	-	475732.93	2253916.02	Картометрический	5.00	-
92	-	-	475730.59	2253885.00	Картометрический	5.00	-
93	-	-	475741.68	2253878.88	Картометрический	5.00	-
94	-	-	475818.58	2253843.92	Картометрический	5.00	-
95	-	-	475843.85	2253842.31	Картометрический	5.00	-
96	-	-	475865.36	2253862.21	Картометрический	5.00	-
97	-	-	475887.17	2253874.19	Картометрический	5.00	-
98	-	-	475893.17	2253899.56	Картометрический	5.00	-
99	-	-	475911.88	2253935.91	Картометрический	5.00	-
100	-	-	475939.04	2253968.85	Картометрический	5.00	-
101	-	-	475957.94	2253987.88	Картометрический	5.00	-
102	-	-	475986.02	2253987.82	Картометрический	5.00	-
103	-	-	476026.71	2254157.37	Картометрический	5.00	-
104	-	-	476017.37	2254162.70	Картометрический	5.00	-
105	-	-	475995.46	2254175.22	Картометрический	5.00	-
106	-	-	475971.91	2254191.42	Картометрический	5.00	-
107	-	-	475952.34	2254214.97	Картометрический	5.00	-
108	-	-	475913.61	2254244.80	Картометрический	5.00	-
109	-	-	475903.53	2254268.52	Картометрический	5.00	-
110	-	-	475904.42	2254283.76	Картометрический	5.00	-
111	-	-	475911.28	2254314.21	Картометрический	5.00	-
112	-	-	475925.68	2254321.79	Картометрический	5.00	-
113	-	-	475958.72	2254363.25	Картометрический	5.00	-
114	-	-	475984.16	2254332.64	Картометрический	5.00	-
115	-	-	476001.77	2254311.45	Картометрический	5.00	-
116	-	-	476075.46	2254345.98	Картометрический	5.00	-
117	-	-	476069.35	2254369.41	Картометрический	5.00	-
118	-	-	476050.79	2254378.74	Картометрический	5.00	-
119	-	-	476032.02	2254395.15	Картометрический	5.00	-
120	-	-	476022.12	2254417.74	Картометрический	5.00	-
121	-	-	476033.95	2254457.56	Картометрический	5.00	-
122	-	-	476038.36	2254535.62	Картометрический	5.00	-
123	-	-	476039.54	2254561.88	Картометрический	5.00	-
124	-	-	476134.16	2254559.24	Картометрический	5.00	-
125	-	-	476154.82	2254550.43	Картометрический	5.00	-
126	-	-	476199.36	2254527.26	Картометрический	5.00	-
127	-	-	476208.44	2254456.04	Картометрический	5.00	-

1	2	3	4	5	6	7	8
67	-	-	476230.97	2254441.95	Картометрический	5.00	-
3.Сведения о характерных точках части (частей) границы объекта							
Часть №							
-	-	-	-	-	-	-	-

».

Приложение № 5
к приказу департамента
архитектуры и градостроитель-
ства Воронежской области
от _____ № _____

«ГРАФИЧЕСКОЕ ОПИСАНИЕ
местоположения границ территориальной зоны

Зона сельскохозяйственного производства села Кутки - СХ2/1

(наименование объекта, местоположение границ которого описано
(далее - объект)

Раздел 1

Сведения об объекте		
№ п/п	Характеристики объекта	Описание характеристик
1	2	3
1	Местоположение объекта	Воронежская область, Грибановский муниципальный район, Кутковское сельское поселение, село Кутки
2	Площадь объекта ± величина погрешности определения площади ($P \pm \Delta P$)	-
3	Иные характеристики объекта	-

Раздел 2

Сведения о местоположении границ объекта					
1. Система координат: МСК - 36, зона 2					
2. Сведения о характерных точках границ объекта					
Обозначение характерных точек границ	Координаты, м		Метод определения координат характерной точки	Средняя квадратическая погрешность положения характерной точки (Mt), м	Описание обозначения точки на местности (при наличии)
	X	Y			
1	2	3	4	5	6
-	-	-	-	-	-
3. Сведения о характерных точках части (частей) границы объекта					
Обозначение характерных точек части границы	Координаты, м		Метод определения координат характерной точки	Средняя квадратическая погрешность положения характерной точки (Mt), м	Описание обозначения точки на местности (при наличии)
	X	Y			
1	2	3	4	5	6
Часть №					
-	-	-	-	-	-

Раздел 3

Сведения о местоположении измененных (уточненных) границ объекта							
1. Система координат: -							
2. Сведения о характерных точках границ объекта							
Обозначение характерных точек границ	Существующие координаты, м		Измененные (уточненные) координаты, м		Метод определения координат характерной точки	Средняя квадратическая погрешность положения характерной точки (Mt), м	Описание обозначения точки на местности (при наличии)
	X	Y	X	Y			
1	2	3	4	5	6	7	8
1	477346.21	2254599.40	-	-	Картометрический	5.00	-
2	477352.99	2254648.21	-	-	Картометрический	5.00	-
3	477301.35	2254646.15	-	-	Аналитический	0.20	-
4	477295.40	2254616.78	-	-	Аналитический	0.20	-
5	477286.42	2254572.66	-	-	Аналитический	0.20	-
6	477279.66	2254556.34	-	-	Аналитический	0.20	-
1	477346.21	2254599.40	-	-	Картометрический	5.00	-
7	477237.27	2254612.46	-	-	Аналитический	0.20	-
8	477229.72	2254733.36	-	-	Аналитический	0.20	-
9	477219.70	2254722.78	-	-	Аналитический	0.20	-
10	477204.51	2254710.93	-	-	Аналитический	0.20	-
11	477178.34	2254703.32	-	-	Аналитический	0.20	-
12	477157.52	2254694.33	-	-	Аналитический	0.20	-
13	477157.61	2254687.43	-	-	Аналитический	0.20	-
14	477162.00	2254595.67	-	-	Аналитический	0.20	-
15	477189.58	2254594.55	-	-	Аналитический	0.20	-
7	477237.27	2254612.46	-	-	Аналитический	0.20	-
16	-	-	476861.02	2254905.19	Картометрический	5.00	-
17	-	-	476805.99	2254995.38	Картометрический	5.00	-
18	-	-	476759.13	2255129.84	Картометрический	5.00	-
19	-	-	476753.46	2255174.31	Картометрический	5.00	-
20	-	-	476619.07	2255166.37	Картометрический	5.00	-
21	-	-	476610.62	2255152.82	Картометрический	5.00	-
22	-	-	476592.05	2255133.35	Картометрический	5.00	-
23	-	-	476560.82	2255115.57	Картометрический	5.00	-
24	-	-	476510.18	2255103.75	Картометрический	5.00	-
25	-	-	476429.16	2255091.94	Картометрический	5.00	-
26	-	-	476417.24	2255090.17	Картометрический	5.00	-
27	-	-	476424.90	2255000.43	Картометрический	5.00	-
28	-	-	476457.63	2254781.63	Картометрический	5.00	-
29	-	-	476485.33	2254761.17	Картометрический	5.00	-
30	-	-	476533.41	2254723.69	Картометрический	5.00	-
31	-	-	476698.29	2254604.12	Картометрический	5.00	-

1	2	3	4	5	6	7	8
32	-	-	476749.97	2254567.72	Картометрический	5.00	-
33	-	-	476776.83	2254547.84	Картометрический	5.00	-
34	-	-	476788.21	2254552.12	Картометрический	5.00	-
35	-	-	476783.18	2254722.08	Аналитический	0.20	-
36	-	-	476766.01	2254778.48	Аналитический	0.20	-
37	-	-	476816.94	2254802.65	Аналитический	0.20	-
38	-	-	476784.62	2254871.13	Аналитический	0.20	-
39	-	-	476845.39	2254898.22	Аналитический	0.20	-
16	-	-	476861.02	2254905.19	Картометрический	5.00	-
3.Сведения о характерных точках части (частей) границы объекта							
Часть №							
-	-	-	-	-	-	-	-

».

«ГРАФИЧЕСКОЕ ОПИСАНИЕ

местоположения границ территориальной зоны

Зона обработки, утилизации, обезвреживания, размещения твердых коммунальных
отходов села Кутки - СН2/1

(наименование объекта, местоположение границ которого описано
(далее - объект)

Раздел 1

Сведения об объекте		
№ п/п	Характеристики объекта	Описание характеристик
1	2	3
1	Местоположение объекта	Воронежская область, Грибановский муниципальный район, Кутковское сельское поселение, село Кутки
2	Площадь объекта ± величина погрешности определения площади ($P \pm \Delta P$)	-
3	Иные характеристики объекта	-

Раздел 2

Сведения о местоположении границ объекта					
1. Система координат: МСК - 36, зона 2					
2. Сведения о характерных точках границ объекта					
Обозначение характерных точек границ	Координаты, м		Метод определения координат характерной точки	Средняя квадратическая погрешность положения характерной точки (Mt), м	Описание обозначения точки на местности (при наличии)
	X	Y			
1	2	3	4	5	6
-	-	-	-	-	-
3. Сведения о характерных точках части (частей) границы объекта					
Обозначение характерных точек части границы	Координаты, м		Метод определения координат характерной точки	Средняя квадратическая погрешность положения характерной точки (Mt), м	Описание обозначения точки на местности (при наличии)
	X	Y			
1	2	3	4	5	6
Часть №					
-	-	-	-	-	-

Раздел 3

Сведения о местоположении измененных (уточненных) границ объекта							
1. Система координат: -							
2. Сведения о характерных точках границ объекта							
Обозначение характерных точек границ	Существующие координаты, м		Измененные (уточненные) координаты, м		Метод определения координат характерной точки	Средняя квадратическая погрешность положения характерной точки (Mt), м	Описание обозначения точки на местности (при наличии)
	X	Y	X	Y			
1	2	3	4	5	6	7	8
1	-	-	476817.57	2255608.55	Картометрический	5.00	-
2	-	-	476803.23	2255605.59	Картометрический	5.00	-
3	-	-	476787.61	2255597.99	Картометрический	5.00	-
4	-	-	476774.10	2255584.85	Картометрический	5.00	-
5	-	-	476758.48	2255564.96	Картометрический	5.00	-
6	-	-	476736.10	2255526.41	Картометрический	5.00	-
7	-	-	476701.48	2255465.43	Картометрический	5.00	-
8	-	-	476696.79	2255453.78	Картометрический	5.00	-
9	-	-	476737.03	2255447.70	Картометрический	5.00	-
10	-	-	476735.50	2255452.74	Картометрический	5.00	-
11	-	-	476745.53	2255485.97	Картометрический	5.00	-
12	-	-	476762.66	2255497.89	Картометрический	5.00	-
13	-	-	476779.13	2255499.46	Картометрический	5.00	-
14	-	-	476783.50	2255508.73	Картометрический	5.00	-
15	-	-	476779.03	2255521.31	Картометрический	5.00	-
16	-	-	476792.04	2255557.02	Картометрический	5.00	-
17	-	-	476816.58	2255603.49	Картометрический	5.00	-
1	-	-	476817.57	2255608.55	Картометрический	5.00	-
3. Сведения о характерных точках части (частей) границы объекта							
Часть №							
-	-	-	-	-	-	-	-

».

Приложение № 7
к приказу департамента
архитектуры и градостроительства
Воронежской области
от _____ № _____

«ГРАФИЧЕСКОЕ ОПИСАНИЕ
местоположения границ территориальной зоны
Зона улиц, дорог, инженерной и транспортной инфраструктуры
села Таволжанка - ИТ1/3

(наименование объекта, местоположение границ которого описано
(далее - объект)

Раздел 1

Сведения об объекте		
№ п/п	Характеристики объекта	Описание характеристик
1	2	3
1	Местоположение объекта	Воронежская область, Грибановский муниципальный район, Кутковское сельское поселение, село Таволжанка
2	Площадь объекта ± величина погрешности определения площади ($P \pm \Delta P$)	-
3	Иные характеристики объекта	-

Раздел 2

Сведения о местоположении границ объекта					
1. Система координат: МСК - 36, зона 2					
2. Сведения о характерных точках границ объекта					
Обозначение характерных точек границ	Координаты, м		Метод определения координат характерной точки	Средняя квадратическая погрешность положения характерной точки (Mt), м	Описание обозначения точки на местности (при наличии)
	X	Y			
1	2	3	4	5	6
-	-	-	-	-	-
3. Сведения о характерных точках части (частей) границы объекта					
Обозначение характерных точек части границы	Координаты, м		Метод определения координат характерной точки	Средняя квадратическая погрешность положения характерной точки (Mt), м	Описание обозначения точки на местности (при наличии)
	X	Y			
1	2	3	4	5	6
Часть №					
-	-	-	-	-	-

Раздел 3

Сведения о местоположении измененных (уточненных) границ объекта							
1. Система координат: -							
2. Сведения о характерных точках границ объекта							
Обозначение характерных точек границ	Существующие координаты, м		Измененные (уточненные) координаты, м		Метод определения координат характерной точки	Средняя квадратическая погрешность положения характерной точки (Mt), м	Описание обозначения точки на местности (при наличии)
	X	Y	X	Y			
1	2	3	4	5	6	7	8
1	474021.81	2256804.16	-	-	Аналитический	0.10	-
2	473939.89	2256835.50	-	-	Аналитический	0.10	-
3	473815.69	2256864.66	-	-	Аналитический	0.10	-
4	473807.22	2256874.09	-	-	Аналитический	0.10	-
5	473736.88	2256893.24	-	-	Аналитический	0.10	-
6	473673.64	2256903.18	-	-	Аналитический	0.10	-
7	473596.75	2256898.94	-	-	Аналитический	0.10	-
8	473527.54	2256900.16	-	-	Аналитический	0.10	-
9	473498.17	2256904.83	-	-	Аналитический	0.10	-
10	473478.12	2256908.01	-	-	Аналитический	0.10	-
11	473476.87	2256894.65	-	-	Аналитический	0.10	-
12	473476.46	2256861.95	-	-	Аналитический	0.10	-
13	473500.59	2256861.74	-	-	Аналитический	0.10	-
14	473501.01	2256894.33	-	-	Аналитический	0.10	-
15	473515.95	2256899.48	-	-	Аналитический	0.10	-
16	473567.74	2256896.04	-	-	Аналитический	0.10	-
17	473570.16	2256888.62	-	-	Аналитический	0.10	-
18	473562.22	2256869.92	-	-	Аналитический	0.10	-
19	473566.75	2256866.55	-	-	Аналитический	0.10	-
20	473578.12	2256888.26	-	-	Аналитический	0.10	-
21	473598.99	2256893.47	-	-	Аналитический	0.10	-
22	473654.55	2256886.90	-	-	Аналитический	0.10	-
23	473736.25	2256869.78	-	-	Аналитический	0.10	-
1	474021.81	2256804.16	-	-	Аналитический	0.10	-
24	-	-	473434.95	2256913.81	Картометрический	5.00	-
25	-	-	473420.32	2256918.45	Картометрический	5.00	-
26	-	-	473427.31	2256927.49	Картометрический	5.00	-
27	473403.75	2256930.07	-	-	Аналитический	0.10	-
28	473369.89	2256931.80	-	-	Аналитический	0.10	-
29	473266.05	2256938.20	-	-	Аналитический	0.10	-
30	473213.11	2256940.22	-	-	Аналитический	0.10	-
31	473168.19	2256944.13	-	-	Аналитический	0.10	-

1	2	3	4	5	6	7	8
32	473149.65	2256960.30	-	-	Аналитический	0.10	-
33	473128.15	2257112.48	-	-	Аналитический	0.10	-
34	473120.03	2257110.74	-	-	Аналитический	0.10	-
35	473109.86	2257104.02	-	-	Аналитический	0.10	-
36	473129.58	2256967.03	-	-	Аналитический	0.10	-
37	473117.38	2256941.97	-	-	Аналитический	0.10	-
38	473120.06	2256930.38	-	-	Аналитический	0.10	-
39	473143.53	2256929.03	-	-	Аналитический	0.10	-
40	473163.51	2256925.46	-	-	Аналитический	0.10	-
41	473211.93	2256921.25	-	-	Аналитический	0.10	-
42	473265.10	2256919.22			Аналитический	0.10	-
43	-	-	473403.28	2256913.25	Аналитический	0.10	-
24	-	-	473434.95	2256913.81	Картометрический	5.00	-
3.Сведения о характерных точках части (частей) границы объекта							
Часть №							
-	-	-	-	-	-	-	-

».

Приложение № 8
к приказу департамента
архитектуры и градостроительства Во-
ронезской области
от _____ № _____

«ГРАФИЧЕСКОЕ ОПИСАНИЕ

местоположения границ территориальной зоны

Зона улиц, дорог, инженерной и транспортной инфраструктуры за границами
населенных пунктов - ИТ1

(наименование объекта, местоположение границ которого описано
(далее - объект)

Раздел 1

Сведения об объекте		
№ п/п	Характеристики объекта	Описание характеристик
1	2	3
1	Местоположение объекта	Воронежская область, Грибановский муниципальный район, Кутковское сельское поселение
2	Площадь объекта ± величина погрешности определения площади ($P \pm \Delta P$)	-
3	Иные характеристики объекта	-

Раздел 2

Сведения о местоположении границ объекта					
1. Система координат: МСК - 36, зона 2					
2. Сведения о характерных точках границ объекта					
Обозначение характерных точек границ	Координаты, м		Метод определения координат характерной точки	Средняя квадратическая погрешность положения характерной точки (Mt), м	Описание обозначения точки на местности (при наличии)
	X	Y			
1	2	3	4	5	6
-	-	-	-	-	-
3. Сведения о характерных точках части (частей) границы объекта					
Обозначение характерных точек части границы	Координаты, м		Метод определения координат характерной точки	Средняя квадратическая погрешность положения характерной точки (Mt), м	Описание обозначения точки на местности (при наличии)
	X	Y			
1	2	3	4	5	6
Часть №					
-	-	-	-	-	-

Раздел 3

Сведения о местоположении измененных (уточненных) границ объекта							
1. Система координат: -							
2. Сведения о характерных точках границ объекта							
Обозначение характерных точек границ	Существующие координаты, м		Измененные (уточненные) координаты, м		Метод определения координат характерной точки	Средняя квадратическая погрешность положения характерной точки (Mt), м	Описание обозначения точки на местности (при наличии)
	X	Y	X	Y			
1	2	3	4	5	6	7	8
1	480116.55	2247775.94	-	-	Аналитический	0.50	-
2	480116.91	2247790.78	-	-	Аналитический	0.50	-
3	480114.75	2247850.68	-	-	Аналитический	0.50	-
4	480116.07	2247892.06	-	-	Аналитический	0.50	-
5	480115.32	2248117.32	-	-	Аналитический	0.50	-
6	480107.54	2248602.31	-	-	Аналитический	0.50	-
7	480129.28	2249540.90	-	-	Аналитический	0.50	-
8	480138.19	2249884.91	-	-	Аналитический	0.50	-
9	480142.72	2250056.41	-	-	Аналитический	0.50	-
10	480152.39	2250274.89	-	-	Аналитический	0.50	-
11	480146.30	2250407.36	-	-	Аналитический	0.50	-
12	480130.26	2250720.96	-	-	Аналитический	0.50	-
13	480115.92	2251081.84	-	-	Аналитический	0.50	-
14	480112.25	2251222.94	-	-	Аналитический	0.50	-
15	480105.34	2251213.10	-	-	Аналитический	0.50	-
16	480093.69	2251211.72	-	-	Аналитический	0.50	-
17	480103.01	2251028.54	-	-	Аналитический	0.50	-
18	480129.49	2250439.94	-	-	Аналитический	0.50	-
19	480133.58	2250275.08	-	-	Аналитический	0.50	-
20	480123.93	2250057.08	-	-	Аналитический	0.50	-
21	480119.39	2249885.40	-	-	Аналитический	0.50	-
22	480110.49	2249541.36	-	-	Аналитический	0.50	-
23	480088.74	2248602.38	-	-	Аналитический	0.50	-
24	480096.52	2248117.14	-	-	Аналитический	0.50	-
25	480097.27	2247892.32	-	-	Аналитический	0.50	-
26	480095.94	2247850.64	-	-	Аналитический	0.50	-
27	480098.14	2247789.51	-	-	Аналитический	0.50	-
28	480101.31	2247766.47	-	-	Аналитический	0.50	-
1	480116.55	2247775.94	-	-	Аналитический	0.50	-
29	479418.28	2252087.21	-	-	Аналитический	0.50	-
30	479407.03	2252101.38	-	-	Аналитический	0.50	-
31	479406.80	2252107.86	-	-	Аналитический	0.50	-

1	2	3	4	5	6	7	8
32	479403.12	2252108.23	-	-	Аналитический	0.50	-
33	479399.03	2252125.32	-	-	Аналитический	0.50	-
34	479390.90	2252127.40	-	-	Аналитический	0.50	-
35	479384.48	2252110.84	-	-	Аналитический	0.50	-
36	479376.19	2252110.62	-	-	Аналитический	0.50	-
37	479306.54	2252117.40	-	-	Аналитический	0.50	-
38	478975.81	2252140.31	-	-	Аналитический	0.50	-
39	478822.61	2252144.91	-	-	Аналитический	0.50	-
40	478797.42	2252144.68	-	-	Аналитический	0.50	-
41	478783.57	2252142.55	-	-	Аналитический	0.50	-
42	478784.95	2252123.43	-	-	Аналитический	0.50	-
43	478829.91	2252124.79	-	-	Аналитический	0.50	-
44	478974.74	2252116.00	-	-	Аналитический	0.50	-
45	479273.86	2252099.15	-	-	Аналитический	0.50	-
46	479280.38	2252095.30	-	-	Аналитический	0.50	-
47	479281.96	2252083.65	-	-	Аналитический	0.50	-
48	479290.61	2252080.34	-	-	Аналитический	0.50	-
49	479294.58	2252094.44	-	-	Аналитический	0.50	-
50	479302.69	2252095.88	-	-	Аналитический	0.50	-
29	479418.28	2252087.21	-	-	Аналитический	0.50	-
51	478446.86	2251958.23	-	-	Аналитический	0.50	-
52	478439.95	2251968.28	-	-	Аналитический	0.50	-
53	478138.98	2251805.88	-	-	Аналитический	0.50	-
54	478164.86	2251812.23	-	-	Аналитический	0.50	-
55	478214.28	2251830.09	-	-	Аналитический	0.50	-
56	478231.55	2251826.91	-	-	Аналитический	0.50	-
57	478237.13	2251833.88	-	-	Аналитический	0.50	-
58	478233.72	2251836.96	-	-	Аналитический	0.50	-
59	478436.06	2251952.15	-	-	Аналитический	0.50	-
51	478446.86	2251958.23	-	-	Аналитический	0.50	-
60	-	-	478081.75	2251801.47	Аналитический	0.50	-
61	-	-	478075.08	2251820.13	Аналитический	0.50	-
62	-	-	478056.71	2251820.90	Аналитический	0.50	-
63	-	-	478024.28	2251822.27	Аналитический	0.50	-
64	-	-	477994.01	2251827.48	Аналитический	0.50	-
65	-	-	477971.79	2251834.87	Аналитический	0.50	-
66	-	-	477959.52	2251840.11	Аналитический	0.50	-
67	-	-	477853.42	2251903.83	Аналитический	0.50	-
68	-	-	477638.71	2252039.90	Аналитический	0.50	-
69	-	-	477507.87	2252123.41	Аналитический	0.50	-
70	-	-	477481.21	2252143.72	Аналитический	0.50	-
71	-	-	477449.13	2252174.39	Аналитический	0.50	-
72	-	-	477404.08	2252215.72	Аналитический	0.50	-
73	-	-	477359.40	2252267.22	Аналитический	0.50	-
74	-	-	477340.01	2252297.94	Аналитический	0.50	-
75	-	-	477316.63	2252344.46	Аналитический	0.50	-
76	-	-	477270.06	2252441.64	Аналитический	0.50	-

1	2	3	4	5	6	7	8
77	-	-	477202.26	2252608.28	Аналитический	0.50	-
78	-	-	477177.34	2252694.69	Аналитический	0.50	-
79	-	-	477165.67	2252752.26	Аналитический	0.50	-
80	-	-	477148.49	2252841.12	Аналитический	0.50	-
81	-	-	477118.56	2253021.71	Аналитический	0.50	-
82	-	-	477078.22	2253291.92	Аналитический	0.50	-
83	-	-	477051.35	2253474.72	Аналитический	0.50	-
84	-	-	477037.48	2253571.72	Аналитический	0.50	-
85	-	-	477032.65	2253603.69	Аналитический	0.50	-
86	-	-	477028.12	2253625.96	Аналитический	0.50	-
87	-	-	477014.83	2253629.49	Аналитический	0.50	-
88	-	-	477009.07	2253629.41	Аналитический	0.50	-
89	-	-	477013.85	2253600.96	Аналитический	0.50	-
90	-	-	477018.58	2253569.07	Аналитический	0.50	-
91	-	-	477032.39	2253471.66	Аналитический	0.50	-
92	-	-	477059.42	2253289.14	Аналитический	0.50	-
93	-	-	477099.78	2253018.77	Аналитический	0.50	-
94	-	-	477129.65	2252838.11	Аналитический	0.50	-
95	-	-	477146.68	2252749.09	Аналитический	0.50	-
96	-	-	477158.88	2252690.12	Аналитический	0.50	-
97	-	-	477184.28	2252602.05	Аналитический	0.50	-
98	-	-	477257.27	2252421.69	Аналитический	0.50	-
99	-	-	477302.31	2252335.43	Аналитический	0.50	-
100	-	-	477342.85	2252264.04	Аналитический	0.50	-
101	-	-	477356.15	2252247.28	Аналитический	0.50	-
102	-	-	477394.78	2252204.50	Аналитический	0.50	-
103	-	-	477435.58	2252159.56	Аналитический	0.50	-
104	-	-	477472.31	2252128.45	Аналитический	0.50	-
105	-	-	477497.63	2252108.57	Аналитический	0.50	-
106	-	-	477628.51	2252023.86	Аналитический	0.50	-
107	-	-	477843.44	2251887.65	Аналитический	0.50	-
108	-	-	477950.86	2251823.15	Аналитический	0.50	-
109	-	-	477965.05	2251817.08	Аналитический	0.50	-
110	-	-	477989.38	2251809.00	Аналитический	0.50	-
111	-	-	478022.26	2251803.34	Аналитический	0.50	-
112	-	-	478056.10	2251801.91	Аналитический	0.50	-
60	-	-	478081.75	2251801.47	Аналитический	0.50	-
113	476457.31	2254762.71	-	-	Аналитический	0.50	-
114	476458.56	2254775.43	-	-	Аналитический	0.50	-
115	476457.63	2254781.63	-	-	Аналитический	0.50	-
116	476392.60	2254845.97	-	-	Аналитический	0.50	-
117	476241.01	2255006.42	-	-	Аналитический	0.50	-
118	476046.72	2255213.26	-	-	Аналитический	0.50	-
119	475838.03	2255430.59	-	-	Аналитический	0.50	-
120	475721.85	2255538.93	-	-	Аналитический	0.50	-
121	475607.64	2255628.94	-	-	Аналитический	0.50	-
122	475447.53	2255740.91	-	-	Аналитический	0.50	-
123	474949.66	2256073.47	-	-	Аналитический	0.50	-

1	2	3	4	5	6	7	8
124	474804.13	2256171.00	-	-	Аналитический	0.50	-
125	474718.23	2256232.74	-	-	Аналитический	0.50	-
126	474670.62	2256273.79	-	-	Аналитический	0.50	-
127	474616.50	2256326.10	-	-	Аналитический	0.50	-
128	474576.52	2256370.33	-	-	Аналитический	0.50	-
129	474546.00	2256407.45	-	-	Аналитический	0.50	-
130	474501.39	2256470.95	-	-	Аналитический	0.50	-
131	474401.54	2256618.94	-	-	Аналитический	0.50	-
132	474352.08	2256682.19	-	-	Аналитический	0.50	-
133	474289.99	2256732.61	-	-	Аналитический	0.50	-
134	474264.22	2256746.82	-	-	Аналитический	0.50	-
135	474250.75	2256754.25	-	-	Аналитический	0.50	-
136	474248.56	2256777.10	-	-	Аналитический	0.50	-
137	474241.79	2256780.37	-	-	Аналитический	0.50	-
138	474234.83	2256766.50	-	-	Аналитический	0.50	-
139	474228.27	2256763.34	-	-	Аналитический	0.50	-
140	474086.19	2256805.11	-	-	Аналитический	0.50	-
141	473989.13	2256829.29	-	-	Аналитический	0.50	-
142	473856.76	2256861.88	-	-	Аналитический	0.50	-
143	473807.22	2256874.09	-	-	Аналитический	0.50	-
144	473815.69	2256864.66	-	-	Аналитический	0.50	-
145	473939.89	2256835.50	-	-	Аналитический	0.50	-
146	474030.54	2256800.82	-	-	Аналитический	0.50	-
147	474073.55	2256792.56	-	-	Аналитический	0.50	-
148	474230.15	2256743.91	-	-	Аналитический	0.50	-
149	474279.33	2256716.79	-	-	Аналитический	0.50	-
150	474338.44	2256668.79	-	-	Аналитический	0.50	-
151	474386.18	2256607.73	-	-	Аналитический	0.50	-
152	474463.87	2256493.57	-	-	Аналитический	0.50	-
153	474500.20	2256438.15	-	-	Аналитический	0.50	-
154	474534.19	2256392.77	-	-	Аналитический	0.50	-
155	474561.72	2256357.65	-	-	Аналитический	0.50	-
156	474585.03	2256332.00	-	-	Аналитический	0.50	-
157	474627.89	2256287.15	-	-	Аналитический	0.50	-
158	474707.15	2256216.82	-	-	Аналитический	0.50	-
159	474793.38	2256155.33	-	-	Аналитический	0.50	-
160	474939.39	2256058.94	-	-	Аналитический	0.50	-
161	475443.46	2255719.55	-	-	Аналитический	0.50	-
162	475597.53	2255612.14	-	-	Аналитический	0.50	-
163	475722.68	2255510.08	-	-	Аналитический	0.50	-
164	475824.87	2255416.86	-	-	Аналитический	0.50	-
165	476032.94	2255200.18	-	-	Аналитический	0.50	-
166	476227.18	2254993.39	-	-	Аналитический	0.50	-
167	476379.24	2254832.45	-	-	Аналитический	0.50	-
168	476437.04	2254779.11	-	-	Аналитический	0.50	-
113	476457.31	2254762.71	-	-	Аналитический	0.50	-
169	473673.64	2256903.18	-	-	Аналитический	0.50	-
170	473657.00	2256905.80	-	-	Аналитический	0.50	-

1	2	3	4	5	6	7	8
171	473613.05	2256910.97	-	-	Аналитический	0.50	-
172	473606.71	2256911.71	-	-	Аналитический	0.50	-
173	473603.99	2256917.87	-	-	Аналитический	0.50	-
174	473609.88	2256927.17	-	-	Аналитический	0.50	-
175	473605.62	2256931.41	-	-	Аналитический	0.50	-
176	473596.11	2256920.96	-	-	Аналитический	0.50	-
177	473590.75	2256915.22	-	-	Аналитический	0.50	-
178	473586.83	2256913.97	-	-	Аналитический	0.50	-
179	473581.76	2256914.34	-	-	Аналитический	0.50	-
180	473435.98	2256926.34	-	-	Аналитический	0.50	-
181	473434.95	2256913.81	-	-	Аналитический	0.50	-
182	473444.28	2256910.84	-	-	Аналитический	0.50	-
183	473467.76	2256909.66	-	-	Аналитический	0.50	-
184	473527.54	2256900.16	-	-	Аналитический	0.50	-
185	473596.75	2256898.94	-	-	Аналитический	0.50	-
169	473673.64	2256903.18	-	-	Аналитический	0.50	-
186	473128.15	2257112.48	-	-	Аналитический	0.50	-
187	473112.93	2257201.28	-	-	Аналитический	0.50	-
188	473035.62	2257736.36	-	-	Аналитический	0.50	-
189	472994.61	2258010.99	-	-	Аналитический	0.50	-
190	472982.90	2258086.62	-	-	Аналитический	0.50	-
191	472963.74	2258087.24	-	-	Аналитический	0.50	-
192	472975.82	2258008.17	-	-	Аналитический	0.50	-
193	473017.18	2257733.57	-	-	Аналитический	0.50	-
194	473092.09	2257218.60	-	-	Аналитический	0.50	-
195	473109.86	2257104.02	-	-	Аналитический	0.50	-
196	473120.03	2257110.74	-	-	Аналитический	0.50	-
186	473128.15	2257112.48	-	-	Аналитический	0.50	-
197	-	-	472995.40	2260307.28	Аналитический	0.50	-
198	-	-	472999.04	2260335.03	Аналитический	0.50	-
199	-	-	472999.71	2260340.16	Аналитический	0.50	-
200	-	-	473003.06	2260365.72	Аналитический	0.50	-
201	-	-	472912.11	2260251.48	Аналитический	0.50	-
202	-	-	472823.13	2260139.83	Аналитический	0.50	-
203	-	-	472755.88	2260055.75	Аналитический	0.50	-
204	-	-	472688.64	2259971.66	Аналитический	0.50	-
205	-	-	472623.06	2259889.68	Аналитический	0.50	-
206	-	-	472619.19	2259887.86	Аналитический	0.50	-
207	-	-	472610.67	2259888.59	Аналитический	0.50	-
208	-	-	472605.88	2259882.50	Аналитический	0.50	-
209	-	-	472604.45	2259880.68	Аналитический	0.50	-
210	-	-	472598.99	2259873.73	Аналитический	0.50	-
211	-	-	472599.48	2259866.66	Аналитический	0.50	-
212	-	-	472598.74	2259858.77	Аналитический	0.50	-
213	-	-	472538.47	2259783.40	Аналитический	0.50	-
214	-	-	472478.21	2259708.03	Аналитический	0.50	-
215	-	-	472417.94	2259632.66	Аналитический	0.50	-

1	2	3	4	5	6	7	8
216	-	-	472357.67	2259557.29	Аналитический	0.50	-
217	-	-	472298.12	2259482.63	Аналитический	0.50	-
218	-	-	472238.56	2259407.96	Аналитический	0.50	-
219	-	-	472178.93	2259333.21	Аналитический	0.50	-
220	-	-	472119.31	2259258.46	Аналитический	0.50	-
221	-	-	472059.68	2259183.71	Аналитический	0.50	-
222	-	-	472000.06	2259108.95	Аналитический	0.50	-
223	-	-	471949.33	2259045.60	Аналитический	0.50	-
224	-	-	471898.61	2258982.25	Аналитический	0.50	-
225	-	-	471840.57	2258921.18	Аналитический	0.50	-
226	-	-	471780.99	2258868.41	Аналитический	0.50	-
227	-	-	471708.74	2258816.27	Аналитический	0.50	-
228	-	-	471636.49	2258764.13	Аналитический	0.50	-
229	-	-	471540.69	2258696.45	Аналитический	0.50	-
230	-	-	471444.89	2258628.77	Аналитический	0.50	-
231	-	-	471348.02	2258560.96	Аналитический	0.50	-
232	-	-	471265.16	2258502.69	Аналитический	0.50	-
233	-	-	471182.64	2258444.66	Аналитический	0.50	-
234	-	-	471100.12	2258386.63	Аналитический	0.50	-
235	-	-	471017.60	2258328.59	Аналитический	0.50	-
236	-	-	470935.08	2258270.56	Аналитический	0.50	-
237	-	-	470923.51	2258262.21	Аналитический	0.50	-
238	-	-	470840.45	2258204.54	Аналитический	0.50	-
239	-	-	470757.38	2258146.88	Аналитический	0.50	-
240	-	-	470674.32	2258089.22	Аналитический	0.50	-
241	-	-	470591.26	2258031.56	Аналитический	0.50	-
242	-	-	470486.79	2257965.06	Аналитический	0.50	-
243	-	-	470393.37	2257907.44	Аналитический	0.50	-
244	-	-	470306.78	2257854.03	Аналитический	0.50	-
245	-	-	470220.19	2257800.62	Аналитический	0.50	-
246	-	-	470138.48	2257750.22	Аналитический	0.50	-
247	-	-	470056.77	2257699.83	Аналитический	0.50	-
248	-	-	469975.06	2257649.43	Аналитический	0.50	-
249	-	-	469893.35	2257599.03	Аналитический	0.50	-
250	-	-	469890.12	2257597.34	Аналитический	0.50	-
251	-	-	469885.95	2257597.43	Аналитический	0.50	-
252	-	-	469879.29	2257592.99	Аналитический	0.50	-
253	-	-	469878.80	2257589.89	Аналитический	0.50	-
254	-	-	469803.81	2257541.58	Аналитический	0.50	-
255	-	-	469728.82	2257493.28	Аналитический	0.50	-
256	-	-	469634.69	2257434.41	Аналитический	0.50	-
257	-	-	469550.54	2257381.79	Аналитический	0.50	-
258	-	-	469466.39	2257329.16	Аналитический	0.50	-
259	-	-	469382.24	2257276.53	Аналитический	0.50	-
260	-	-	469298.09	2257223.91	Аналитический	0.50	-
261	-	-	469299.19	2257208.88	Аналитический	0.50	-
262	-	-	469299.70	2257201.70	Аналитический	0.50	-
263	-	-	469300.33	2257193.09	Аналитический	0.50	-
264	-	-	469300.57	2257193.21	Аналитический	0.50	-

1	2	3	4	5	6	7	8
265	-	-	469387.88	2257247.69	Аналитический	0.50	-
266	-	-	469475.19	2257302.15	Аналитический	0.50	-
267	-	-	469562.50	2257356.62	Аналитический	0.50	-
268	-	-	469649.80	2257411.09	Аналитический	0.50	-
269	-	-	469744.13	2257469.94	Аналитический	0.50	-
270	-	-	469819.43	2257516.60	Аналитический	0.50	-
271	-	-	469894.73	2257563.26	Аналитический	0.50	-
272	-	-	469897.22	2257563.34	Аналитический	0.50	-
273	-	-	469898.73	2257563.17	Аналитический	0.50	-
274	-	-	469904.89	2257566.53	Аналитический	0.50	-
275	-	-	469904.89	2257567.99	Аналитический	0.50	-
276	-	-	469905.15	2257569.73	Аналитический	0.50	-
277	-	-	469990.08	2257622.60	Аналитический	0.50	-
278	-	-	470075.01	2257675.47	Аналитический	0.50	-
279	-	-	470159.94	2257728.34	Аналитический	0.50	-
280	-	-	470244.87	2257781.22	Аналитический	0.50	-
281	-	-	470331.07	2257834.88	Аналитический	0.50	-
282	-	-	470417.27	2257888.54	Аналитический	0.50	-
283	-	-	470500.95	2257940.63	Аналитический	0.50	-
284	-	-	470606.82	2258007.78	Аналитический	0.50	-
285	-	-	470689.44	2258065.31	Аналитический	0.50	-
286	-	-	470772.05	2258122.84	Аналитический	0.50	-
287	-	-	470854.67	2258180.37	Аналитический	0.50	-
288	-	-	470937.28	2258237.90	Аналитический	0.50	-
289	-	-	471018.64	2258295.17	Аналитический	0.50	-
290	-	-	471100.01	2258352.44	Аналитический	0.50	-
291	-	-	471181.37	2258409.71	Аналитический	0.50	-
292	-	-	471262.73	2258466.97	Аналитический	0.50	-
293	-	-	471357.11	2258533.40	Аналитический	0.50	-
294	-	-	471360.43	2258533.19	Аналитический	0.50	-
295	-	-	471363.35	2258532.60	Аналитический	0.50	-
296	-	-	471370.19	2258537.08	Аналитический	0.50	-
297	-	-	471370.19	2258539.80	Аналитический	0.50	-
298	-	-	471370.83	2258543.04	Аналитический	0.50	-
299	-	-	471460.32	2258605.92	Аналитический	0.50	-
300	-	-	471556.88	2258674.02	Аналитический	0.50	-
301	-	-	471653.45	2258742.12	Аналитический	0.50	-
302	-	-	471726.31	2258794.64	Аналитический	0.50	-
303	-	-	471799.17	2258847.16	Аналитический	0.50	-
304	-	-	471861.83	2258902.87	Аналитический	0.50	-
305	-	-	471920.65	2258965.38	Аналитический	0.50	-
306	-	-	471971.10	2259026.99	Аналитический	0.50	-
307	-	-	472021.55	2259088.60	Аналитический	0.50	-
308	-	-	472080.84	2259163.53	Аналитический	0.50	-
309	-	-	472140.14	2259238.46	Аналитический	0.50	-
310	-	-	472199.44	2259313.39	Аналитический	0.50	-
311	-	-	472258.74	2259388.33	Аналитический	0.50	-
312	-	-	472318.85	2259464.29	Аналитический	0.50	-
313	-	-	472378.95	2259540.24	Аналитический	0.50	-

1	2	3	4	5	6	7	8
314	-	-	472438.71	2259615.37	Аналитический	0.50	-
315	-	-	472498.46	2259690.50	Аналитический	0.50	-
316	-	-	472558.21	2259765.63	Аналитический	0.50	-
317	-	-	472617.96	2259840.76	Аналитический	0.50	-
318	-	-	472628.46	2259843.33	Аналитический	0.50	-
319	-	-	472631.94	2259847.75	Аналитический	0.50	-
320	-	-	472634.97	2259851.59	Аналитический	0.50	-
321	-	-	472636.96	2259866.31	Аналитический	0.50	-
322	-	-	472699.48	2259943.54	Аналитический	0.50	-
323	-	-	472762.01	2260020.76	Аналитический	0.50	-
324	-	-	472844.70	2260122.89	Аналитический	0.50	-
325	-	-	472927.78	2260221.24	Аналитический	0.50	-
326	-	-	472934.43	2260222.73	Аналитический	0.50	-
327	-	-	472944.97	2260219.18	Аналитический	0.50	-
328	-	-	472957.37	2260232.40	Аналитический	0.50	-
329	-	-	472956.60	2260249.19	Аналитический	0.50	-
330	-	-	472959.65	2260262.18	Аналитический	0.50	-
197	-	-	472995.40	2260307.28	Аналитический	0.50	-
3.Сведения о характерных точках части (частей) границы объекта							
Часть №							
-	-	-	-	-	-	-	-

».